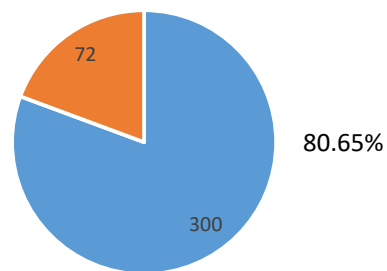


個資法試卷統計分析

分數/人數	總公司	淡江	新北	台北港	吉安	瑞穗	臺東	高捷一	高捷二	台中電
100	26	15	16	4	0	11	3	28	20	26
80	13	9	16	0	7	21	0	13	15	0
60	9	4	11	0	4	1	0	18	3	0
40	0	2	1	0	0	0	0	1	2	0
20	0	0	0	0	0	1	0	0	0	0
0	0	0	0	0	0	0	0	0	0	0
總分	4180	2540	3580	400	800	2860	300	4960	3460	2600
回收試卷人數	48	30	44	4	11	34	3	60	40	26
平均分數	87.08	84.67	81.36	100.00	72.73	84.12	100.00	82.67	86.50	100.00

員工(K)/人 347
 契約工(B)/人 25
 個資法試卷應填寫人員(K+B)= 372
 個資法試卷實填人數(K+B)= 300
 填寫人數比率 80.65%
 全員(K+B)平均分數= 85.60
 及格比率 97.67%
 不及格比率 2.33%
 個資法簡報點閱人次 222

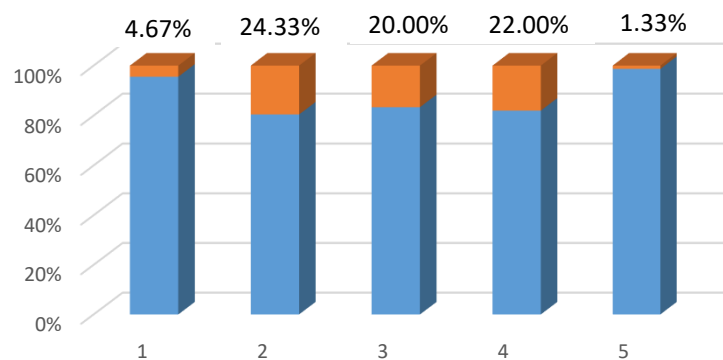
交卷比率



■ 答題人數 ■ 未答題人數

錯題比率

題號	答題人數	錯題人數	錯率
1	300	14	4.67%
2	300	73	24.33%
3	300	60	20.00%
4	300	66	22.00%
5	300	4	1.33%



■ 答題人數 ■ 錯題人數